

## ABBYY® Recognition Server 2.0

Professional Edition & Extended Edition



### Soluzione server per OCR e conversione di PDF

ABBYY Recognition Server è una completa ed efficace soluzione server per l'automatizzazione del processo di riconoscimento e conversione di documenti/PDF in ambito aziendale. Rappresenta una soluzione scalabile, affidabile ed impiegabile in modo rapido per l'esecuzione ad alta prestazione di funzionalità di riconoscimento ottico dei caratteri (OCR), in quegli ambienti dove sono necessarie la gestione centralizzata dei processi e una maggiore flessibilità di integrazione. Le funzioni OCR possono essere utilizzate assieme alle infrastrutture esistenti ed alle applicazioni provenienti da altri fornitori.

### OCR attraverso architettura service-based

#### OCR automatizzato e conversione di documenti accessibile da più postazioni

ABBYY Recognition Server 2.0 può essere utilizzato da più utenti, MFP e scanner per gruppi di lavoro. I documenti scannerizzati e i PDF possono essere elaborati da diverse sorgenti, incluse cartelle di rete e FTP o caselle di posta elettronica Microsoft® Exchange. Gli utenti saranno in grado di usare il server senza un particolare corso di formazione. Elaborare un documento è semplice come spostare un file in una cartella.

#### Processo indipendente basato su server

Il riconoscimento e la conversione vengono eseguiti in background su un server remoto in modo indipendente, senza interferire con gli altri processi eseguiti dai client.

#### Elaborazione di grandi volumi, semplice scalabilità

Recognition Server 2.0 permette un'elaborazione parallela dei processi e distribuisce automaticamente il carico di lavoro per massimizzare le sue capacità. Il rendimento di elaborazione può essere facilmente incrementato con workstations o CPU core aggiuntivi. Le funzioni di scheduling permettono di elaborare in modo semplice grandi volumi di documenti durante la notte o ad orari programmati.

#### Gestione centralizzata

L'installazione e l'amministrazione dei processi OCR e dei flussi di lavoro sono tutti amministrati a livello centrale e i parametri del processo sono definiti da remoto attraverso la Management Console.

Gli Amministratori di Recognition Server possono configurare flussi di lavoro individuali per ciascun gruppo o progetto.

#### Internazionale e flessibile

Recognition Server 2.0 riconosce il testo in più di 190 lingue ed è in grado di elaborare documenti multilingue, così come codici a barre 1D e 2D. Offre, inoltre, funzioni di separazione dei documenti attraverso l'uso di codici a barre e pagine bianche.

#### Formati di output multipli, funzioni di Export flessibili

Documenti scannerizzati, PDF e file di immagine possono essere convertiti in formati di file differenti, come semplice testo, Word, Excel®, HTML, PDF (inclusi PDF ricercabili), PDF/A e PDF MRC-compressed. I documenti convertiti possono essere salvati in rete, spediti via e-mail o pubblicati in una raccolta Microsoft SharePoint® Server\*.

#### Tolleranza agli errori

Funzioni integrate quali registri server e di lavoro, auto avvio di processi OCR e l'elaborazione della configurazione dopo il riavvio, assicurano stabilità e tolleranza agli errori.

#### Integrazione compatibile con SOA semplice

Recognition Server è flessibile e si adatta alle esigenze di cambiamento delle imprese. Il software può essere utilizzato come soluzione stand-alone oppure può interagire con applicazioni esterne. Per l'integrazione sono disponibili XML-Ticket Support,\* API basata su COM\* e API dei servizi web (SOAP)\*.

\* Queste funzioni sono disponibili solo su ABBYY Recognition Server 2.0 Extended Edition.

### Vantaggi del prodotto:

- Elaborazione centralizzata di processi OCR in ambito aziendale
- Elaborazione di grandi volumi e scalabilità
- Precisione ineguagliabile di riconoscimento e mantenimento layout
- Sistema automatizzato e sicurezza dei dati
- Sistema back-end scalabile, amministrazione centralizzata

### Target

Medie e grandi imprese che desiderano convertire in formato elettronico documenti cartacei, in modo efficiente e con costi ridotti. I documenti possono essere estratti, elaborati o convertiti in PDF, così come in altri formati Office, automaticamente oppure in modo manuale dagli utenti, in ambienti quali:

- imprese, case editrici
- istituzioni pubbliche
- agenzie e società di consulenza
- fornitori di servizi e centri di profitto
- progetti di archiviazione

# Funzionalità

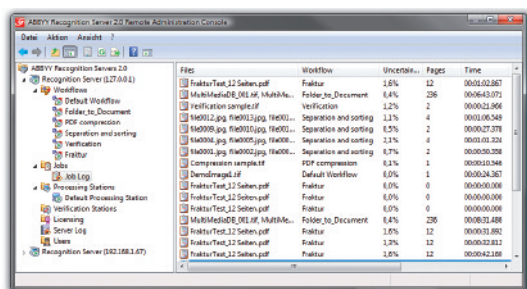
## Configurazione ed amministrazione

### Amministrazione

ABBYY Recognition Server è amministrato da remoto tramite la Microsoft Management Console (MMC). Tutte le configurazioni di sistema, inclusi i flussi di lavoro, le liste lavoro, le proprietà della Stazione di elaborazione, i file di gestione delle licenze e di registro del server, possono essere editate da una postazione centrale.

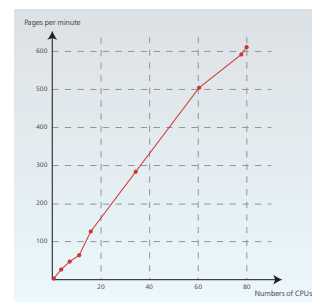
### Flusso e distribuzione del lavoro

Un flusso di lavoro di Recognition Server rappresenta l'unità amministrativa più piccola e include tutti i parametri di elaborazione, come per esempio sorgenti di input da cui sono estratti i documenti per essere poi processati. Un lavoro può essere composto da un'immagine su pagina singola, su pagine multiple o da un file PDF. L'amministratore stabilisce in anticipo le priorità per ogni flusso, in modo che tutti i lavori siano automaticamente ripartiti sull'intero sistema.



### Scalabilità

ABBYY Recognition Server è in grado di soddisfare le necessità di ogni tipo di impresa. Il Server Manager e la Stazione di elaborazione possono essere installati su un sistema multi-core oppure distribuiti su più nodi di rete. In ciascun scenario, l'architettura permette di essere scalata in modo pressoché lineare. In questo modo, è possibile predisporre facilmente sistemi in grado di elaborare centinaia di pagine al minuto. \*\*



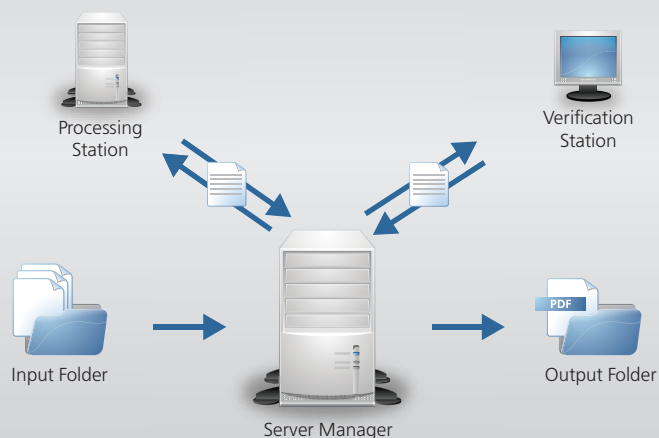
### Elaborazione efficiente e programmabile

Flussi di lavoro particolari possono essere configurati per essere effettuati in orari prestabiliti o regolarmente (es. giornalieri, settimanali, mensili). Questo tipo di programmazione aumenta l'efficienza, specialmente quando l'elaborazione viene programmata durante le ore notturne o in periodi di minor flusso di lavoro. Recognition Server 2.0 è completamente flessibile. Gli Amministratori possono anche configurare il sistema in modo da utilizzare differenti Stazioni di elaborazione in momenti diversi.

## Fasi dell'elaborazione

- 1. Importazione di documenti:** durante la prima fase dell'elaborazione, il Server Manager importa i file dalla sorgente di input (es. cartelle condivise, cartelle FTP o cartelle di mailbox) e li inserisce in coda in attesa di elaborazione.
- 2. Riconoscimento:** i file vengono quindi distribuiti uniformemente tra le diverse stazioni di elaborazione disponibili per l'attività di riconoscimento. Il Server Manager e la Stazione di elaborazione sono servizi Windows®. Ogni componente può essere installato separatamente in rete o su ciascun computer. Il Server Manager amministra e monitora l'elaborazione in corso su tutte le stazioni di elaborazione disponibili.
- 3. Verifica (opzionale):** quando è richiesta la massima precisione, è possibile installare una Stazione di verifica aggiuntiva dove i risultati possono essere controllati manualmente.

- 4. Esportazione:** dopo il riconoscimento e la verifica, il Server Manager invia il documento di output alla destinazione predefinita che può essere una cartella di rete, una raccolta SharePoint® \*, un indirizzo e-mail oppure applicazioni che comunicano attraverso l'API.



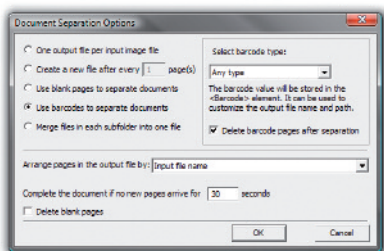


# Funzionalità

## Caratteristiche dell'elaborazione

### Separazione e denominazione dei documenti

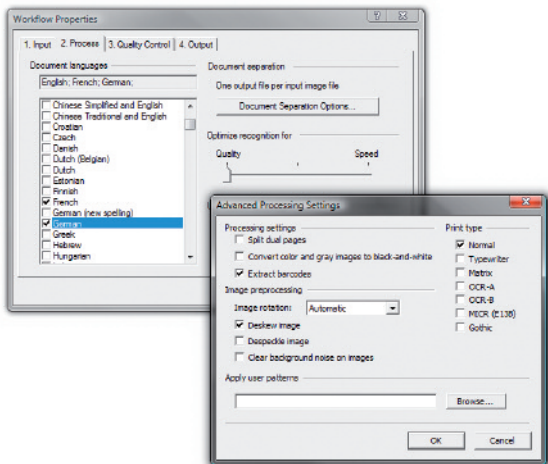
Recognition Server può separare in parti differenti una serie di documenti scannerizzati. Questi possono essere suddivisi secondo un numero fisso di pagine, usando spazi bianchi o codici a barre. Inoltre, è possibile unire i documenti presenti in sottocartelle in un singolo documento. Data, ora, testi identificativi specifici e valori di codici a barre possono essere utilizzati per denominare i documenti.



### Riconoscimento e conversione di PDF

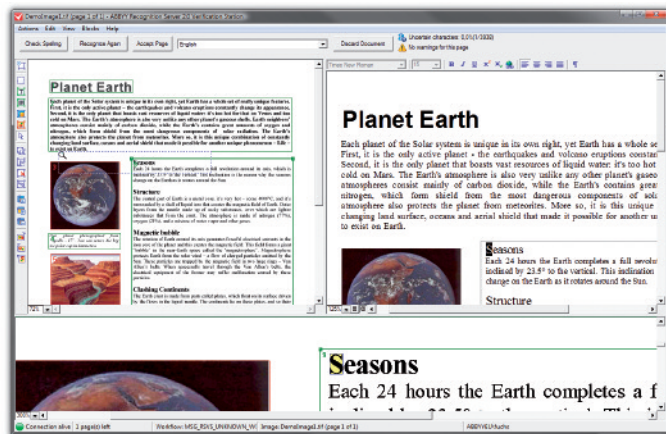
ABBYY Recognition Server è basato sulla pluripremiata tecnologia ABBYY di riconoscimento, che è conosciuta per la sua precisione e stabilità. Recognition Server permette l'ottimizzazione automatizzata di documenti e funzioni di pre-elaborazione che includono la divisione delle doppie pagine (per la scansione di libri), la conversione di colori e scale di grigio in bianco e nero, così come l'eliminazione del rumore di sottofondo, il riallineamento e la rimozione di piccoli difetti dalle immagini. Formati e funzioni inclusi:

- Tipi di carattere: normale, macchina da scrivere, matrice a punti, OCR-A, OCR-B e MICR (E13b).
- Lingue: più di 190 lingue, inclusi documenti multilingue.
- Caratteri speciali\*\*\*: Fraktur, Schwabacher e molti altri caratteri gotici stampati tra il 1700 e il 1937 in inglese, tedesco, francese, italiano e spagnolo.
- Codici a barre: i codici a barre 1D e 2D più diffusi, posizionati in qualsiasi punto del documento.
- Velocità di elaborazione: 3 modi differenti di definizione OCR: preciso, veloce e bilanciato.



### Controllo qualità e verifica

La Stazione di verifica permette agli impiegati od operatori di controllare o verificare manualmente i risultati dell'elaborazione. Gli addetti alla stazione di verifica possono, per esempio, ridimensionare e controllare i tipi di blocchi (immagine, testo, tabelle), oppure modificare manualmente i risultati dell'OCR. Le Stazioni di verifica possono essere installate su stazioni di lavoro multiple. Il Server Manager controlla il numero di stazioni utilizzate simultaneamente attraverso un sistema di licenze condivise.



### Formati di output

Recognition Server 2.0 offre un'ampia scelta di formati di output disponibili: DOC, DOCX, RTF, XML\*, XLS, XLSX, HTML, TIFF, JPEG, JPEG200 ed altri. È possibile generare formati di output multipli per ogni documento. Il risultato può essere inviato per e-mail, oppure inserito in locazioni differenti, ad esempio file o SharePoint Server\*.

Recognition Server supporta l'export di documenti in "semplici" PDF ricercabili, PDF lineari e tagged, file PDF con opzioni di sicurezza e codifica e PDF/A per l'archiviazione a lungo termine.

È anche possibile generare MRC-PDF altamente compressi, che sono in grado di gestire efficacemente documenti a colori.

\* Questa funzionalità è disponibile solo per ABBYY Recognition Server 2.0 Extended Edition  
 \*\* Il diagramma illustra i risultati dei test effettuati da ABBYY. La rendita del sistema può variare a seconda della qualità delle immagini, della rendita dell'hardware o della configurazione del network.  
 \*\*\* Su richiesta.

# Integrazione e disponibilità

## Requisiti di sistema:

- PC con processore Intel® Pentium® o compatibile, almeno 500 MHz, 512 MB di RAM
- Sistema operativo: Microsoft Windows Server 2008/2003, Windows Vista, Windows XP o Windows 2000

## Formati di input:

- BMP
- PCX
- JPEG
- JPEG 2000
- PNG
- TIFF
- PDF (fino a PDF 1.6)
- DjVu

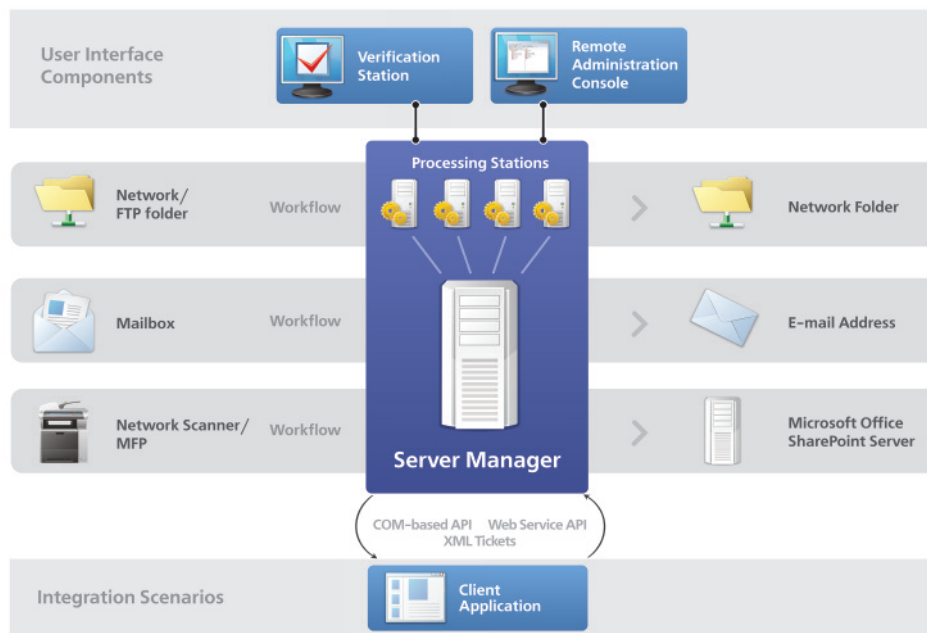
## Formati di output:

- DOC (Microsoft Word)
- DOCX (Microsoft Word 2007)
- RTF
- PDF, PDF/A, PDF (Versione 1.6)
- HTML
- CSV (comma separated values)
- TXT
- XLS (Microsoft Excel)
- XLSX (Microsoft Excel 2007)
- File immagine originali
- TIFF
- JPEG
- JPEG2000

## Integrazione con il sistema back-end

Recognition Server può essere facilmente connesso ad applicazioni esterne, compresi sistemi di Enterprise Content Management e sistemi di gestione dei flussi di lavoro, espandendo le capacità esistenti. Le imprese che sono interessate ad implementare servizi web o altre applicazioni service-oriented possono facilmente integrare Recognition Server. Recognition Server Extended Edition offre un numero di opzioni per un'integrazione più avanzata sul server. Le funzionalità includono:

- Ticket XML\*
- API basata su COM\*
- Web Service API\*
- Microsoft SharePoint Export\*



\* Questa funzionalità è disponibile solo per ABBYY Recognition Server 2.0 Extended Edition.

## Disponibilità

Recognition Server è disponibile in due versioni di prodotto:

- **Recognition Server 2.0 Professional Edition** per un'installazione veloce e OCR automatizzato. La versione Professional offre funzionalità standard per le imprese che necessitano semplicemente di un controllo parziale e quasi nessuna integrazione con altre applicazioni.
- **Recognition Server 2.0 Extended Edition** offre un'integrazione completa con applicazioni esterne e permette l'implementazione come parte dell'architettura service-oriented tramite web service. L'edizione Extended offre, inoltre, lingue OCR aggiuntive (tailandese ed ebraico), XML-Export, API dei servizi web, API basata su COM, così come il supporto di XML-ticket e la possibilità di esportare file in Microsoft SharePoint.

Entrambe le versioni possono essere estese aggiungendo ulteriori Stazioni di elaborazione e verifica.

Fine Reader XIX (riconoscimento di scrittura gotica) e OCR per le lingue cinese, giapponese e coreano sono disponibili solo per Recognition Server 2.0 Extended Edition.

È incluso un anno di assistenza, supporto ed aggiornamento. Trascorso questo periodo, i clienti hanno la possibilità di estendere il supporto attraverso contratti di servizio e assistenza aggiuntivi.

ABBYY mette a disposizione versioni di prova aventi tutte le funzionalità che permettono la valutazione del prodotto per un periodo di tempo limitato.

Ulteriori informazioni riguardo ai prodotti, ai prezzi, ai formati supportati ed alle tecnologie utilizzate possono essere ottenute tramite ABBYY o uno dei suoi partner.

**ABBYY**

Certified Partner



**TOPGRAF®**

Topgraf Srl ©  
via Cremasca 24/A 24052  
Azzano San Paolo (BG) - Italy  
Tel. +39-035-460098 - abbyy@topgraf.it

[www.TOPGRAF.it](http://www.TOPGRAF.it)

**ABBYY**

Authorised Reseller

**ABBYY®**

ABBYY Europe GmbH  
Eisenheimerstr. 49, 80687 Monaco di Baviera, Germania  
Tel: +49 89 511159 - 0, Fax: +49 89 511159 - 59  
sales\_eu@abbyy.com

[www.ABBYY.com](http://www.ABBYY.com)